



# Baden-Württemberg

Ministerium für Soziales, Gesundheit und Integration  
Landesgesundheitsamt

Referat 73: Gesundheitsschutz, Infektionsschutz und Epidemiologie

## Tagesbericht COVID-19

Datenstand: Dienstag, 11.10.2022, 16:00 Uhr

COVID-19-Kennwerte Baden-Württemberg		
<b>Bestätigte Fälle</b> 4.637.017 (+20.180*)	<b>7-Tage-Inzidenz°</b> 783,7 (+37,3*) Vorwoche (351,2)	<b>COVID-19-Fälle aktuell auf ITS<sup>ooo</sup></b> 173 (-5*) Vorwoche (105)
<b>Verstorbene**</b> 17.400 (+34*)	<b>7-Tage Hospitalisierungsinzidenz°</b> 8,3 (-0,3*) Vorwoche (3,1)	<b>Anteil COVID-19-Belegungen an Gesamtzahl der betreibbaren ITS-Betten<sup>ooo</sup></b> 8,6% (-0,2%*) Vorwoche (5,1%)
<b>Genesene***</b> 4.418.216 (+6.044*)	<b>Geschätzter 7-Tages R-Wert<sup>oo</sup></b> 1,48 (1,33 - 1,68)	<b>COVID-19-Fälle aktuell auf Normalstation<sup>oooo</sup></b> 1.766 (+256*) Vorwoche (945)
<b>Grundimmunisiert</b> 8.280.147 (+329*) 74,4 % (Vorwoche +0 %)"	<b>Erste Auffrischimpfung</b> 6.784.446 (+942*) 61,0 % (Vorwoche +0,1 %)"	<b>Zweite Auffrischimpfung</b> 809.438 (+6.035*) 7,3 % (Vorwoche +0,6 %)"

Abkürzungen: ITS: Intensivtherapiestation

\*Änderung gegenüber dem zuletzt berichteten Wert; \*\* verstorben mit und an COVID-19; \*\*\* Schätzwert; °Kennwert bezogen auf 100.000 Einwohner in Baden-Württemberg; Bezugsgröße: Bevölkerungsstand am 31. Dezember 2021 (Quelle: Statistisches Landesamt Baden-Württemberg); °°Die R-Schätzung bezieht alle übermittelten Fälle mit Erkrankungsbeginn bis 3 Tage vor dem aktuellen Datenstand (0:00 Uhr) mit ein (RKI, [https://www.rki.de/DE/Content/Infekt/EpidBull/Archiv/2020/17/Art\\_02.html](https://www.rki.de/DE/Content/Infekt/EpidBull/Archiv/2020/17/Art_02.html)); °°°Quelle: DIVI-Intensivregister; °°°°Quelle: Deutsche Krankenhausgesellschaft; "Impfquoten bezogen auf die Gesamtbevölkerung und Änderung zur Vorwoche; Im vorliegenden Tagesbericht werden die landesweit einheitlich erfassten und an das RKI übermittelten Daten zu COVID-19-Fällen dargestellt, welche die Referenzdefinition erfüllen (<https://rki.de/covid-19-falldefinition>). Eine FAQ zur Berechnung der Inzidenzen finden Sie hier: <https://www.gesundheitsamt-bw.de/lga/de/fachinformationen/infodienste-newsletter/infektnews/seiten/lagebericht-covid-19/faq-zu-lagebericht/>.

Tabelle 1: COVID-19, Anzahl Fälle, Todesfälle, Änderung zum zuletzt berichteten Wert und Fallzahl/100.000 Einwohner insgesamt sowie Fälle und Fallzahlen/100.000 Einwohner in den letzten 7 Tagen nach Meldekreis, Baden-Württemberg, Stand: 11.10.2022 16:00 Uhr.

Meldekreis	Anzahl der übermittelten Fälle	Differenz übermittelter Fälle+ zum zuletzt berichteten Wert	Fallzahl pro 100.000 Einwohner*	Anzahl der übermittelten Todesfälle**	Differenz der übermittelten Todesfälle** zum zuletzt berichteten Wert	Anzahl gemeldeter Fälle in den letzten 7 Tagen	7-Tage-Inzidenz pro 100.000 Einwohner*
LK Alb-Donau-Kreis	84.489	(+ 292)	42.301,2	280	-	1.537	769,5
LK Biberach	92.750	(+ 225)	45.634,8	308	(+ 1)	1.400	688,8
LK Böblingen	169.144	(+ 1018)	43.017,8	508	-	3.958	1.006,6
LK Bodenseekreis	86.188	(+ 355)	39.375,9	358	-	1.292	590,3
LK Breisgau-Hochschwarzwald	106.189	(+ 466)	39.951,9	359	(+ 2)	2.216	833,7
LK Calw	65.249	(+ 238)	40.606,5	323	-	1.193	742,4
LK Emmendingen	72.512	(+ 263)	43.176,0	261	-	1.784	1.062,3
LK Enzkreis	85.646	(+ 232)	42.772,3	347	-	601	300,1
LK Esslingen	220.629	(+ 1350)	41.363,7	909	(+ 5)	3.673	688,6
LK Freudenstadt	51.926	(+ 211)	43.568,3	245	-	1.251	1.049,6
LK Göppingen	103.535	(+ 504)	39.967,8	407	(+ 3)	1.629	628,8
LK Heidenheim	58.563	(+ 125)	44.046,2	335	(+ 3)	1.022	768,7
LK Heilbronn	153.058	-	44.007,7	360	-	2.553	734,0
LK Hohenlohekreis	50.921	(+ 217)	44.936,4	193	-	981	865,7
LK Karlsruhe	190.587	(+ 984)	42.495,6	735	-	4.724	1.053,3
LK Konstanz	115.361	(+ 632)	40.042,4	444	(+ 11)	2.716	942,7
LK Lörrach	86.566	(+ 300)	37.728,4	439	-	1.552	676,4
LK Ludwigsburg	213.879	(+ 737)	39.267,0	739	-	3.329	611,2
LK Main-Tauber-Kreis	56.958	(+ 117)	42.839,7	214	-	1.136	854,4
LK Neckar-Odenwald-Kreis	65.492	(+ 287)	45.503,0	226	-	1.528	1.061,6
LK Ortenaukreis	194.957	(+ 838)	44.865,7	865	-	4.290	987,3
LK Ostalbkreis	140.831	(+ 977)	44.707,0	608	-	2.777	881,6
LK Rastatt	102.974	(+ 635)	44.328,8	397	(+ 1)	2.615	1.125,7
LK Ravensburg	121.917	(+ 391)	42.478,2	228	-	1.666	580,5
LK Rems-Murr-Kreis	181.621	(+ 875)	42.502,7	644	-	4.030	943,1
LK Reutlingen	121.609	(+ 532)	42.202,2	491	(+ 1)	2.303	799,2
LK Rhein-Neckar-Kreis	221.849	(+ 1156)	40.407,4	767	-	5.363	976,8
LK Rottweil	62.939	(+ 272)	44.813,7	289	(+ 1)	1.122	798,9
LK Schwäbisch Hall	81.361	(+ 191)	40.803,3	359	-	1.347	675,5
LK Schwarzwald-Baar-Kreis	90.315	(+ 412)	42.324,9	396	(+ 1)	1.554	728,3
LK Sigmaringen	62.475	(+ 355)	47.428,3	180	(+ 1)	1.456	1.105,3
LK Tübingen	94.948	(+ 599)	41.316,6	269	-	2.327	1.012,6
LK Tuttlingen	61.737	(+ 299)	43.350,4	276	-	1.069	750,6
LK Waldshut	67.051	(+ 454)	39.154,1	342	(+ 1)	1.139	665,1
LK Zollernalbkreis	83.232	(+ 352)	43.681,0	375	-	1.909	1.001,9
SK Baden-Baden	21.673	(+ 103)	39.031,5	111	-	492	886,1
SK Freiburg im Breisgau	96.325	(+ 367)	41.546,6	282	-	1.681	725,0
SK Heidelberg	56.429	(+ 346)	35.435,3	149	-	1.314	825,1
SK Heilbronn	55.716	(+ 139)	44.355,3	276	(+ 2)	865	688,6
SK Karlsruhe	119.085	(+ 376)	38.852,9	386	-	2.491	812,7
SK Mannheim	125.384	(+ 892)	40.209,0	521	(+ 1)	1.851	593,6
SK Pforzheim	54.397	(+ 132)	43.334,2	337	-	390	310,7
SK Stuttgart	233.455	(+ 692)	37.276,8	718	-	1.881	300,3
SK Ulm	55.095	(+ 242)	43.399,3	144	-	1.175	925,6
<b>Gesamtergebnis</b>	<b>4.637.017</b>	<b>(+ 20.180)</b>	<b>41.682,4</b>	<b>17.400</b>	<b>(+ 34)</b>	<b>87.182</b>	<b>783,7</b>

\*Bezugsgröße: Bevölkerungsstand am 31. Dezember 2021 (Quelle: Statistisches Landesamt Baden-Württemberg); \*\*Fälle, die mit und an COVID-19 verstorben sind; \*\*\*Datenkorrektur durch das Gesundheitsamt; +Das (-)-Zeichen weist darauf hin, dass eine Differenz von Null oder keine Fälle an das LGA übermittelt wurden.

Weitere Informationen zur kartographischen Darstellung der kreisspezifischen Fälle/100.000 Einwohner finden Sie im Gesundheit atlas Baden-Württemberg [hier](#), der kreisspezifischen Fälle/100.000 Einwohner in den letzten 7 Tagen [hier](#).

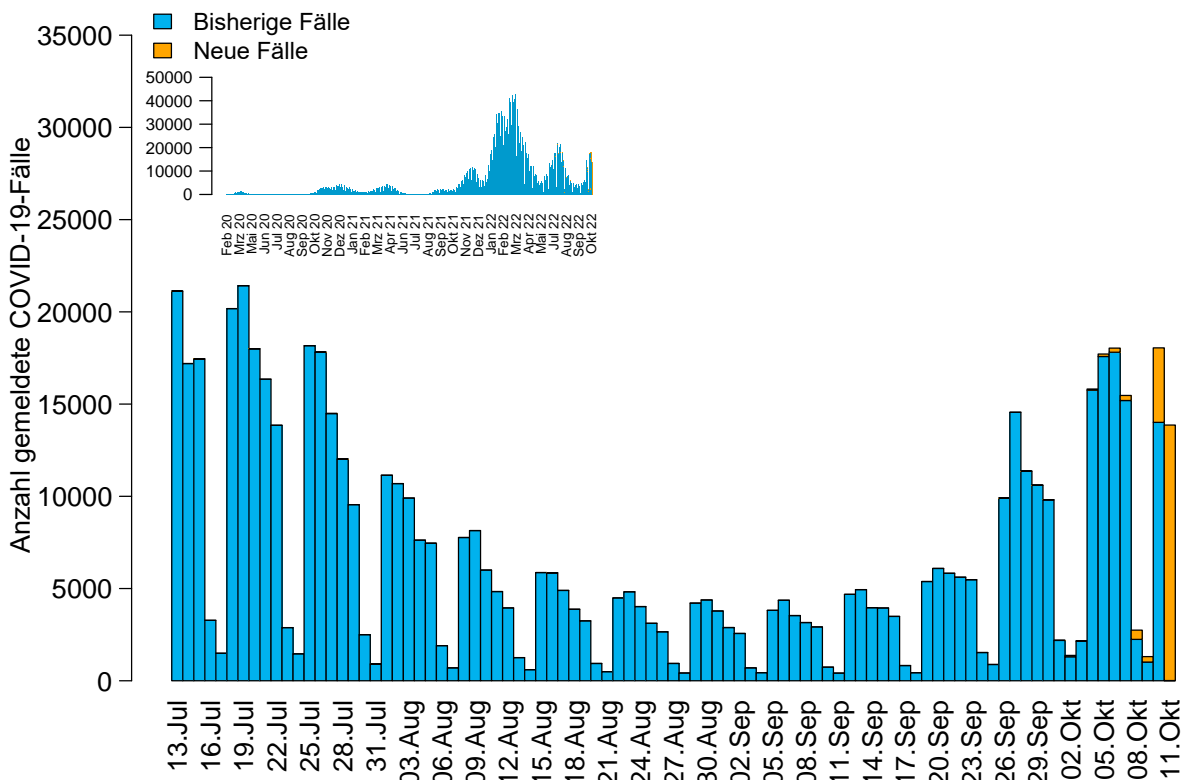


Abbildung 1: Anzahl der übermittelten COVID-19-Fälle nach Meldedatum (blau: bisherige Fälle; gelb: neu übermittelte Fälle), Baden-Württemberg, Stand: 11.10.2022, 16:00 Uhr.

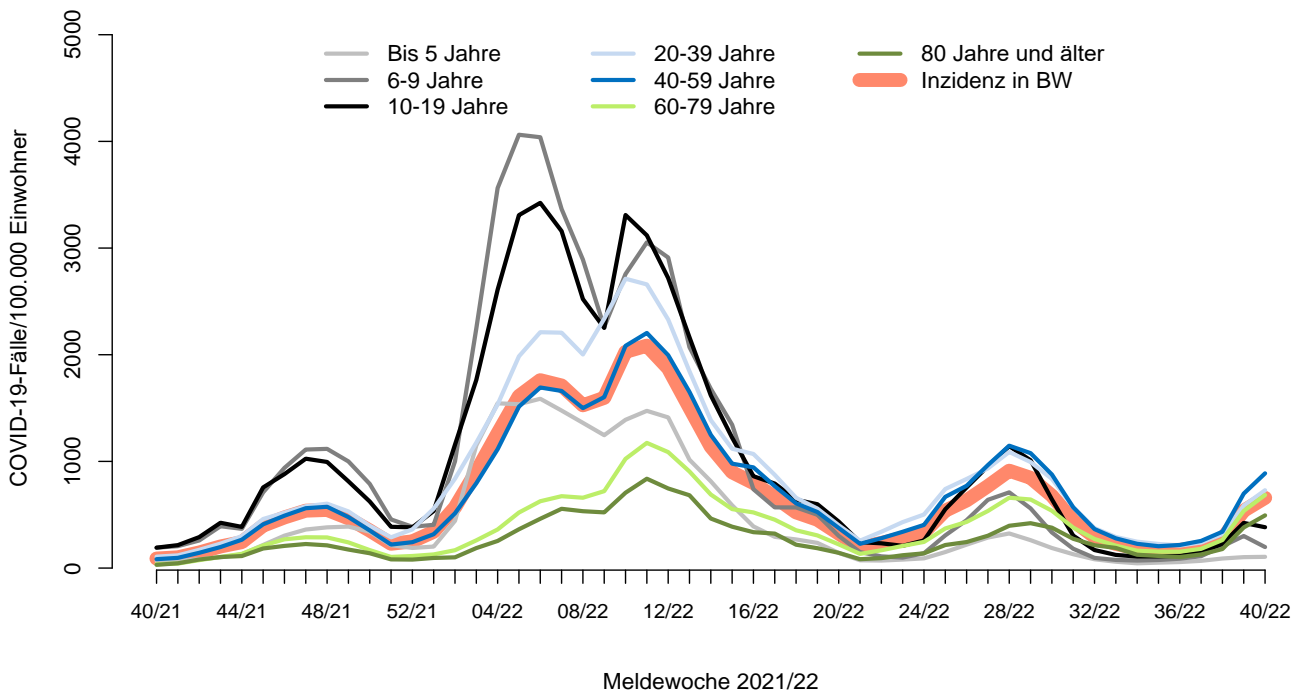


Abbildung 2: Übermittelte COVID-19-Fälle 2021/22 pro 100.000 Einwohner nach Altersgruppe und Meldewoche mit Landesdurchschnitt (rote Linie), Baden-Württemberg, Stand: 11.10.2022, 16:00 Uhr.