



Baden-Württemberg

Ministerium für Soziales, Gesundheit und Integration
Landesgesundheitsamt

Referat 73: Gesundheitsschutz, Infektionsschutz und Epidemiologie

Tagesbericht COVID-19

Datenstand: Mittwoch, 17.08.2022, 16:00 Uhr

COVID-19-Kennwerte Baden-Württemberg		
Bestätigte Fälle 4.347.764 (+5.200*)	7-Tage-Inzidenz° 230,3 (-7,8*) Vorwoche (337,1)	COVID-19-Fälle aktuell auf ITS^{ooo} 86 (-16*) Vorwoche (106)
Verstorbene** 16.830 (+30*)	7-Tage Hospitalisierungsinzidenz° 2,8 (+0,0*) Vorwoche (3,7)	Anteil COVID-19-Belegungen an Gesamtzahl der betreibbaren ITS-Betten^{ooo} 4,0% (-0,8%*) Vorwoche (4,9%)
Genesene*** 4.143.380 (+19.408*)	Geschätzter 7-Tages R-Wert^{oo} 0,80 (0,77 - 0,84)	COVID-19-Fälle aktuell auf Normalstation^{oooo} 1.266 (-7*) Vorwoche (1.417)
Mindestens einmal Geimpfte 8.402.298 (+146*) 75,7 % (Vorwoche +0 %)"	Grundimmunisiert 8.269.213 (+201*) 74,5 % (Vorwoche +0 %)"	Auffrischimpfungen 7.387.005 (+3.189*) 66,5 % (Vorwoche +0,1 %)"

Abkürzungen: ITS: Intensivtherapiestation

*Änderung gegenüber dem zuletzt berichteten Wert; ** verstorben mit und an COVID-19; *** Schätzwert; °Kennwert bezogen auf 100.000 Einwohner in Baden-Württemberg; Bezugsgröße: Bevölkerungsstand am 31. Dezember 2020 (Quelle: Statistisches Landesamt Baden-Württemberg); °°Die R-Schätzung bezieht alle übermittelten Fälle mit Erkrankungsbeginn bis 3 Tage vor dem aktuellen Datenstand (0:00 Uhr) mit ein (RKI, https://www.rki.de/DE/Content/Infekt/EpidBull/Archiv/2020/17/Art_02.html); °°°Quelle: DIVI-Intensivregister; °°°°Quelle: Deutsche Krankenhausgesellschaft; "Impfquoten bezogen auf die Gesamtbevölkerung und Änderung zur Vorwoche; Im vorliegenden Tagesbericht werden die landesweit einheitlich erfassten und an das RKI übermittelten Daten zu COVID-19-Fällen dargestellt, welche die Referenzdefinition erfüllen (<https://rki.de/covid-19-falldefinition>). Eine FAQ zur Berechnung der Inzidenzen finden Sie hier: <https://www.gesundheitsamt-bw.de/lga/de/fachinformationen/infodienste-newsletter/infektnews/seiten/lagebericht-covid-19/faq-zu-lagebericht/>.

Tabelle 1: COVID-19, Anzahl Fälle, Todesfälle, Änderung zum zuletzt berichteten Wert und Fallzahl/100.000 Einwohner insgesamt sowie Fälle und Fallzahlen/100.000 Einwohner in den letzten 7 Tagen nach Meldekreis, Baden-Württemberg, Stand: 17.08.2022 16:00 Uhr.

Meldekreis	Anzahl der übermittelten Fälle	Differenz übermittelter Fälle+ zum zuletzt berichteten Wert	Fallzahl pro 100.000 Einwohner*	Anzahl der übermittelten Todesfälle**	Differenz der übermittelten Todesfälle** zum zuletzt berichteten Wert	Anzahl gemeldeter Fälle in den letzten 7 Tagen	7-Tage-Inzidenz pro 100.000 Einwohner*
LK Alb-Donau-Kreis	80.058	(+ 94)	40.391,7	255	(+ 2)	340	171,5
LK Biberach	88.682	(+ 71)	43.847,7	302	(+ 1)	422	208,7
LK Böblingen	156.723	(+ 120)	39.889,0	499	(+ 1)	853	217,1
LK Bodenseekreis	81.960	(+ 79)	37.613,4	348	(+ 4)	457	209,7
LK Breisgau-Hochschwarzwald	99.213	(+ 121)	37.457,7	349	(+ 2)	663	250,3
LK Calw	61.520	(+ 73)	38.414,2	308	(+ 9)	320	199,8
LK Emmendingen	66.771	(+ 100)	40.015,7	256	-	511	306,2
LK Enzkreis	80.245	(+ 30)	40.172,3	344	-	460	230,3
LK Esslingen	208.397	(+ 217)	39.053,7	864	(+ 1)	1.207	226,2
LK Freudenstadt	48.488	(+ 47)	40.965,2	243	-	265	223,9
LK Göppingen	97.676	(+ 122)	37.744,7	403	-	525	202,9
LK Heidenheim	55.004	(+ 63)	41.414,9	317	-	274	206,3
LK Heilbronn	144.156	(+ 221)	41.619,9	350	-	972	280,6
LK Hohenlohekreis	47.720	(+ 65)	42.318,1	191	(+ 1)	373	330,8
LK Karlsruhe	176.523	(+ 222)	39.503,7	717	-	1.183	264,7
LK Konstanz	107.644	(+ 135)	37.522,8	432	-	687	239,5
LK Lörrach	81.712	(+ 78)	35.706,7	430	-	518	226,4
LK Ludwigsburg	199.883	(+ 233)	36.677,7	728	(+ 4)	964	176,9
LK Main-Tauber-Kreis	52.649	(+ 82)	39.680,0	207	-	329	248,0
LK Neckar-Odenwald-Kreis	60.605	(+ 83)	42.146,2	222	-	364	253,1
LK Ortenaukreis	181.355	(+ 183)	41.924,0	857	(+ 2)	942	217,8
LK Ostalbkreis	132.853	(+ 134)	42.270,3	599	(- 1)	643	204,6
LK Rastatt	95.469	(+ 116)	41.134,3	385	-	668	287,8
LK Ravensburg	116.205	(+ 113)	40.647,0	226	-	648	226,7
LK Rems-Murr-Kreis	169.642	(+ 303)	39.702,2	626	(+ 1)	1.341	313,8
LK Reutlingen	114.104	(+ 104)	39.688,8	478	-	521	181,2
LK Rhein-Neckar-Kreis	204.901	(+ 394)	37.374,8	738	-	1.535	280,0
LK Rottweil	59.233	(+ 60)	42.259,2	279	-	236	168,4
LK Schwäbisch Hall	76.696	(+ 121)	38.762,8	353	-	528	266,9
LK Schwarzwald-Baar-Kreis	85.707	(+ 103)	40.262,2	386	-	394	185,1
LK Sigmaringen	58.460	(+ 45)	44.644,4	177	(+ 1)	278	212,3
LK Tübingen	88.309	(+ 74)	38.652,2	263	-	528	231,1
LK Tuttlingen	58.647	(+ 55)	41.393,4	265	-	271	191,3
LK Waldshut	62.509	(+ 69)	36.504,4	329	-	249	145,4
LK Zollernalbkreis	77.724	(+ 92)	40.937,1	259	-	495	260,7
SK Baden-Baden	20.136	(+ 33)	36.314,4	107	-	172	310,2
SK Freiburg im Breisgau	90.388	(+ 109)	39.139,2	273	-	507	219,5
SK Heidelberg	52.335	(+ 75)	32.968,8	139	-	350	220,5
SK Heilbronn	53.073	(+ 43)	41.968,9	269	(- 1)	266	210,3
SK Karlsruhe	111.456	(+ 118)	36.135,9	372	-	714	231,5
SK Mannheim	118.496	(+ 194)	38.258,9	506	(+ 1)	1.020	329,3
SK Pforzheim	51.688	(+ 41)	41.017,0	334	(+ 2)	251	199,2
SK Stuttgart	221.138	(+ 296)	35.084,3	716	-	1.020	161,8
SK Ulm	51.611	(+ 69)	40.829,9	129	-	309	244,5
Gesamtergebnis	4.347.764	(+ 5.200)	39.158,3	16.830	(+ 30)	25.573	230,3

*Bezugsgröße: Bevölkerungsstand am 31. Dezember 2020 (Quelle: Statistisches Landesamt Baden-Württemberg); **Fälle, die mit und an COVID-19 verstorben sind; ***Datenkorrektur durch das Gesundheitsamt; +Das (-)-Zeichen weist darauf hin, dass eine Differenz von Null oder keine Fälle an das LGA übermittelt wurden.

Weitere Informationen zur kartographischen Darstellung der kreisspezifischen Fälle/100.000 Einwohner finden Sie im Gesundheit atlas Baden-Württemberg [hier](#), der kreisspezifischen Fälle/100.000 Einwohner in den letzten 7 Tagen [hier](#).

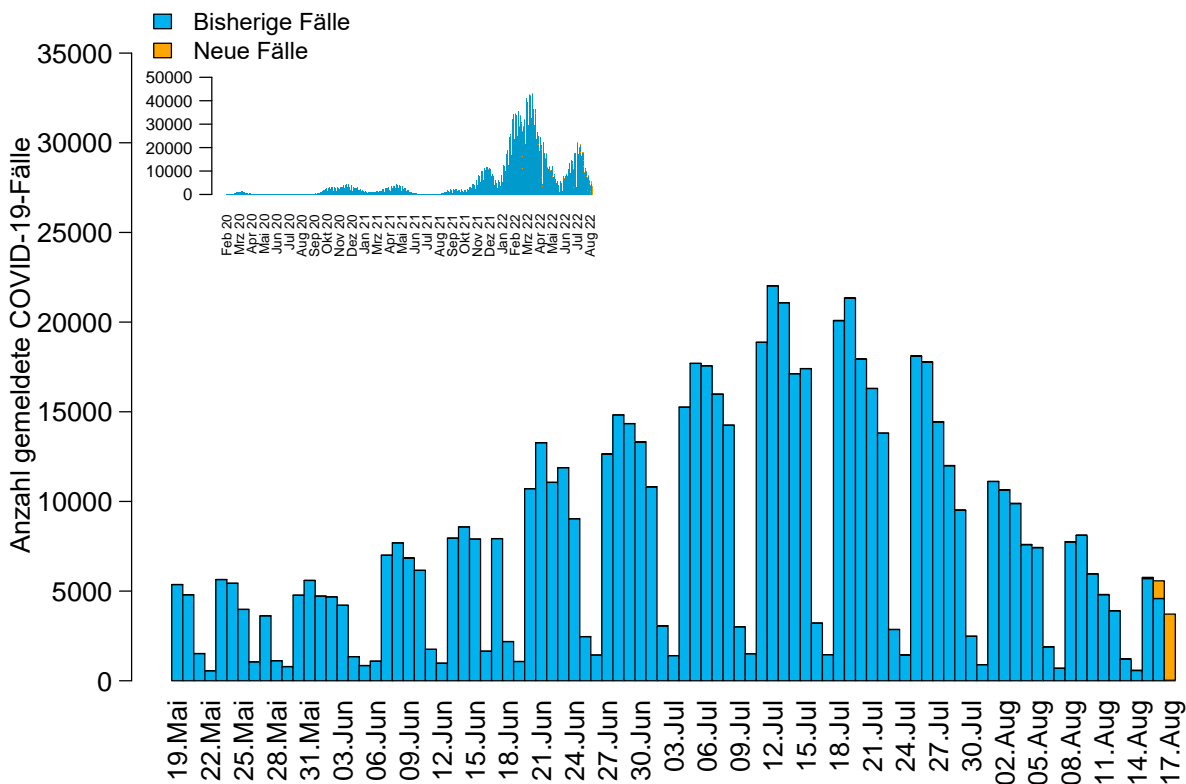


Abbildung 1: Anzahl der übermittelten COVID-19-Fälle nach Meldedatum (blau: bisherige Fälle; gelb: neu übermittelte Fälle), Baden-Württemberg, Stand: 17.08.2022, 16:00 Uhr.

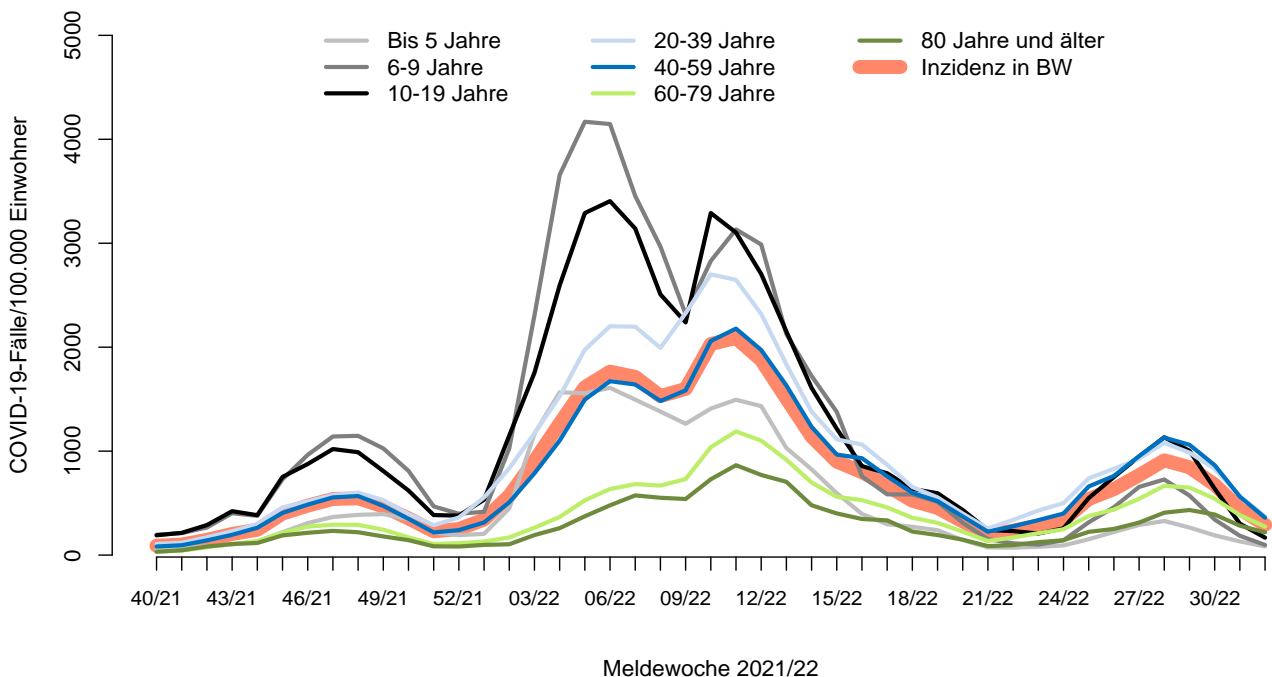


Abbildung 2: Übermittelte COVID-19-Fälle 2021/22 pro 100.000 Einwohner nach Altersgruppe und Meldewoche mit Landesdurchschnitt (rote Linie), Baden-Württemberg, Stand: 17.08.2022, 16:00 Uhr.