



# Baden-Württemberg

Ministerium für Soziales, Gesundheit und Integration  
Landesgesundheitsamt

Referat 73: Gesundheitsschutz, Infektionsschutz und Epidemiologie

## Tagesbericht COVID-19

Datenstand: Freitag, 29.07.2022, 16:00 Uhr

COVID-19-Kennwerte Baden-Württemberg		
<b>Bestätigte Fälle</b> 4.242.181 (+10.026*)	<b>7-Tage-Inzidenz°</b> 645,9 (-35,0*) Vorwoche (792,2)	<b>COVID-19-Fälle aktuell auf ITS<sup>°°</sup></b> 151 (-8*) Vorwoche (137)
<b>Verstorbene**</b> 16.607 (+20*)	<b>7-Tage Hospitalisierungsinzidenz°</b> 5,4 (-0,1*) Vorwoche (6,5)	<b>Anteil COVID-19-Belegungen an Gesamtzahl der betreibbaren ITS-Betten<sup>°°</sup></b> 7,1% (-0,5%*) Vorwoche (6,7%)
<b>Genesene***</b> 3.904.573 (+14.615*)	<b>Geschätzter 7-Tages R-Wert °°</b> 0,92 (0,85 - 1,00)	<b>COVID-19-Fälle aktuell auf Normalstation<sup>°°°</sup></b> 1.756 (-3*) Vorwoche (1.537)
<b>Mindestens einmal Geimpfte</b> 8.399.523 (+157*) 75,7 % (Vorwoche +0,1 %)"	<b>Grundimmunisiert</b> 8.265.617 (+225*) 74,4 % (Vorwoche +0 %)"	<b>Auffrischimpfungen</b> 7.336.018 (+6.933*) 66,0 % (Vorwoche +0,2 %)"

Abkürzungen: ITS: Intensivtherapiestation

\*Änderung gegenüber dem zuletzt berichteten Wert; \*\* verstorben mit und an COVID-19; \*\*\* Schätzwert; °Kennwert bezogen auf 100.000 Einwohner in Baden-Württemberg; Bezugsgröße: Bevölkerungsstand am 31. Dezember 2020 (Quelle: Statistisches Landesamt Baden-Württemberg); °°Die R-Schätzung bezieht alle übermittelten Fälle mit Erkrankungsbeginn bis 3 Tage vor dem aktuellen Datenstand (0:00 Uhr) mit ein (RKI, [https://www.rki.de/DE/Content/Infekt/EpidBull/Archiv/2020/17/Art\\_02.html](https://www.rki.de/DE/Content/Infekt/EpidBull/Archiv/2020/17/Art_02.html)); °°°Quelle: DIVI-Intensivregister; °°°°Quelle: Deutsche Krankenhausgesellschaft; "Impfquoten bezogen auf die Gesamtbevölkerung und Änderung zur Vorwoche;

Im vorliegenden Tagesbericht werden die landesweit einheitlich erfassten und an das RKI übermittelten Daten zu COVID-19-Fällen dargestellt, welche die Referenzdefinition erfüllen (<https://rki.de/covid-19-falldefinition>). Eine FAQ zur Berechnung der Inzidenzen finden Sie hier: <https://www.gesundheitsamt-bw.de/lga/de/fachinformationen/infodienste-newsletter/infektnews/seiten/lagebericht-covid-19/faq-zu-lagebericht/>.

Tabelle 1: COVID-19, Anzahl Fälle, Todesfälle, Änderung zum zuletzt berichteten Wert und Fallzahl/100.000 Einwohner insgesamt sowie Fälle und Fallzahlen/100.000 Einwohner in den letzten 7 Tagen nach Meldekreis, Baden-Württemberg, Stand: 29.07.2022 16:00 Uhr.

Meldekreis	Anzahl der übermittelten Fälle	Differenz übermittelter Fälle+ zum zuletzt berichteten Wert	Fallzahl pro 100.000 Einwohner*	Anzahl der übermittelten Todesfälle**	Differenz der übermittelten Todesfälle** zum zuletzt berichteten Wert	Anzahl gemeldeter Fälle in den letzten 7 Tagen	7-Tage-Inzidenz pro 100.000 Einwohner*
LK Alb-Donau-Kreis	78.675	(+ 144)	39.693,9	248	-	1.209	610,0
LK Biberach	86.398	(+ 267)	42.718,4	298	-	1.918	948,3
LK Böblingen	152.788	(+ 328)	38.887,4	485	-	2.638	671,4
LK Bodenseekreis	80.323	(+ 159)	36.862,2	341	(+ 2)	1.338	614,0
LK Breisgau-Hochschwarzwald	96.783	(+ 195)	36.540,2	342	-	1.468	554,2
LK Calw	59.802	-	37.341,5	292	-	657	410,2
LK Emmendingen	64.929	(+ 174)	38.911,8	253	-	1.328	795,9
LK Enzkreis	76.571	(+ 168)	38.333,0	344	-	1.439	720,4
LK Esslingen	203.565	(+ 537)	38.148,2	840	(+ 2)	3.970	744,0
LK Freudenstadt	47.517	(+ 60)	40.144,8	243	-	802	677,6
LK Göppingen	95.359	(+ 239)	36.849,3	399	(+ 2)	1.419	548,3
LK Heidenheim	53.935	(+ 108)	40.610,0	310	-	839	631,7
LK Heilbronn	139.853	(+ 607)	40.377,6	349	-	2.705	781,0
LK Hohenlohekreis	46.338	(+ 4)	41.092,5	184	-	854	757,3
LK Karlsruhe	172.077	(+ 630)	38.508,7	714	-	3.776	845,0
LK Konstanz	105.206	(+ 158)	36.673,0	431	-	1.512	527,1
LK Lörrach	80.010	(+ 148)	34.963,0	423	-	1.279	558,9
LK Ludwigsburg	194.397	(+ 697)	35.671,1	722	(+ 1)	2.227	408,6
LK Main-Tauber-Kreis	51.262	(+ 78)	38.634,7	206	-	936	705,4
LK Neckar-Odenwald-Kreis	59.318	(+ 208)	41.251,2	218	-	1.296	901,3
LK Ortenaukreis	177.745	(+ 363)	41.089,5	849	-	2.649	612,4
LK Ostalbkreis	130.279	(+ 200)	41.451,3	595	-	2.314	736,3
LK Rastatt	92.989	(+ 256)	40.065,8	383	(+ 2)	1.865	803,6
LK Ravensburg	113.215	(+ 283)	39.601,2	226	-	1.692	591,8
LK Rems-Murr-Kreis	164.579	(+ 541)	38.517,3	618	(+ 2)	3.497	818,4
LK Reutlingen	111.824	(+ 228)	38.895,7	474	(+ 3)	1.749	608,4
LK Rhein-Neckar-Kreis	199.633	(+ 458)	36.413,9	734	-	3.606	657,7
LK Rottweil	58.221	(+ 109)	41.537,2	277	-	709	505,8
LK Schwäbisch Hall	74.934	(+ 181)	37.872,2	345	-	1.508	762,2
LK Schwarzwald-Baar-Kreis	84.372	(+ 161)	39.635,1	377	-	1.171	550,1
LK Sigmaringen	57.177	(+ 88)	43.664,6	176	-	880	672,0
LK Tübingen	86.197	(+ 162)	37.727,8	258	-	1.468	642,5
LK Tuttlingen	57.610	(+ 88)	40.661,5	264	-	878	619,7
LK Waldshut	61.254	(+ 102)	35.771,5	326	-	773	451,4
LK Zollernalbkreis	75.937	(+ 138)	39.995,9	256	(+ 1)	1.288	678,4
SK Baden-Baden	19.583	(+ 46)	35.317,1	107	-	374	674,5
SK Freiburg im Breisgau	88.214	(+ 149)	38.197,8	269	-	1.304	564,6
SK Heidelberg	51.010	(+ 124)	32.134,1	134	-	913	575,2
SK Heilbronn	52.012	(+ 79)	41.129,9	271	(+ 1)	776	613,6
SK Karlsruhe	108.692	(+ 368)	35.239,7	370	(+ 1)	2.249	729,2
SK Mannheim	114.622	(+ 305)	37.008,2	494	(+ 2)	2.037	657,7
SK Pforzheim	49.886	(+ 89)	39.587,0	330	-	644	511,0
SK Stuttgart	216.617	(+ 457)	34.367,0	707	(+ 1)	2.800	444,2
SK Ulm	50.473	(+ 142)	39.929,6	125	-	961	760,3
<b>Gesamtergebnis</b>	<b>4.242.181</b>	<b>(+ 10026)</b>	<b>38.207,4</b>	<b>16.607</b>	<b>(+ 20)</b>	<b>71.715</b>	<b>645,9</b>

\*Bezugsgröße: Bevölkerungsstand am 31. Dezember 2020 (Quelle: Statistisches Landesamt Baden-Württemberg); \*\*Fälle, die mit und an COVID-19 verstorben sind; \*\*\*Datenkorrektur durch das Gesundheitsamt; +Das (-)-Zeichen weist darauf hin, dass eine Differenz von Null oder keine Fälle an das LGA übermittelt wurden.

Weitere Informationen zur kartographischen Darstellung der kreisspezifischen Fälle/100.000 Einwohner finden Sie im Gesundheitsatlas Baden-Württemberg [hier](#), der kreisspezifischen Fälle/100.000 Einwohner in den letzten 7 Tagen [hier](#).

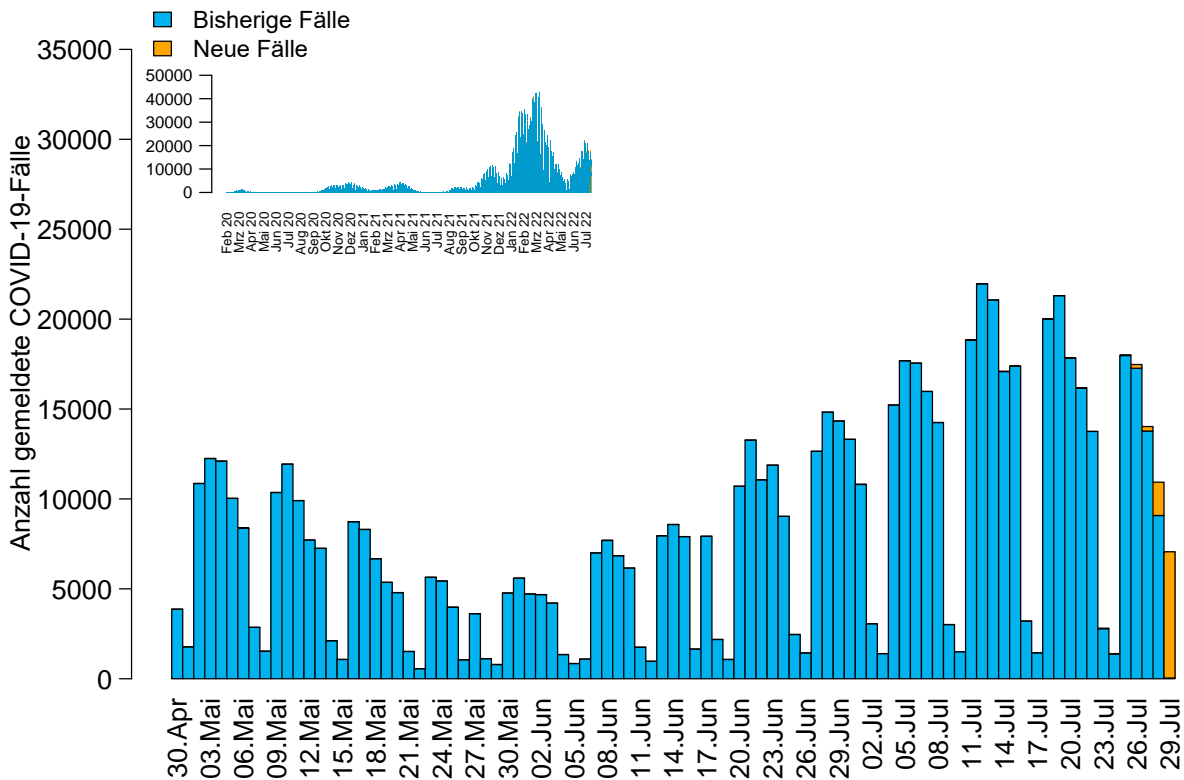


Abbildung 1: Anzahl der übermittelten COVID-19-Fälle nach Meldedatum (blau: bisherige Fälle; gelb: neu übermittelte Fälle), Baden-Württemberg, Stand: 29.07.2022, 16:00 Uhr.

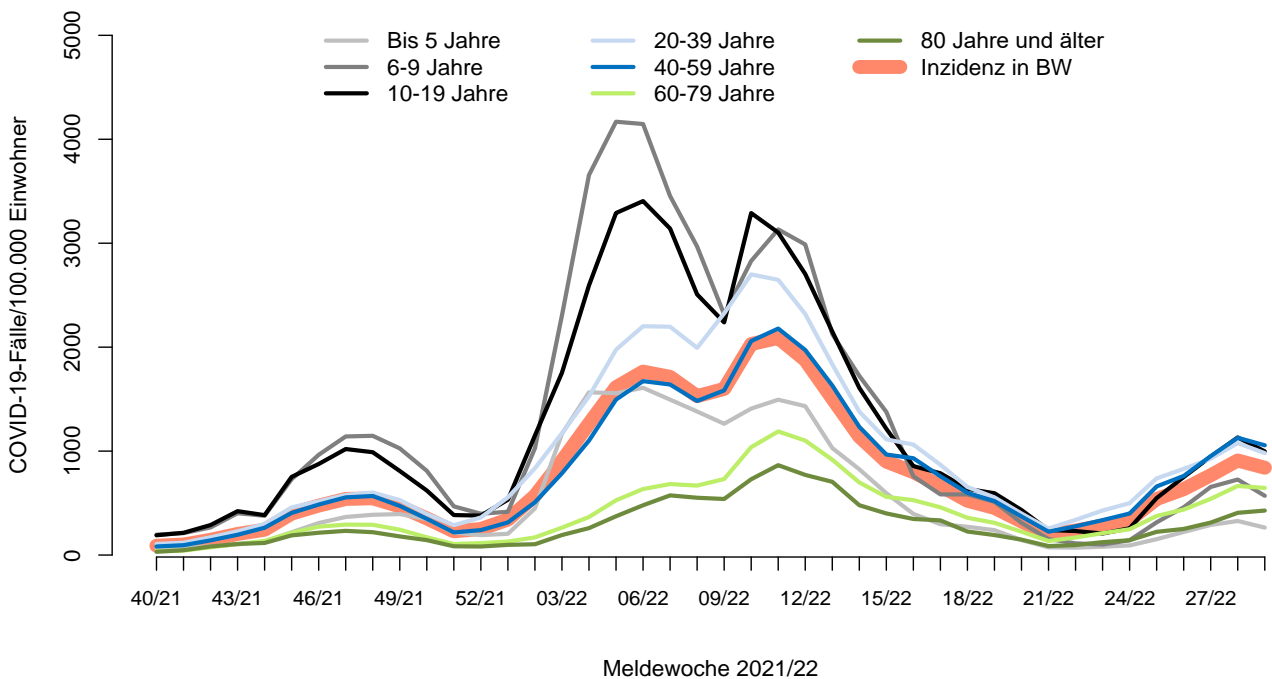


Abbildung 2: Übermittelte COVID-19-Fälle 2021/22 pro 100.000 Einwohner nach Altersgruppe und Meldewoche mit Landesdurchschnitt (rote Linie), Baden-Württemberg, Stand: 29.07.2022, 16:00 Uhr.