



Baden-Württemberg

Ministerium für Soziales, Gesundheit und Integration
Landesgesundheitsamt

Referat 73: Gesundheitsschutz, Infektionsschutz und Epidemiologie

Tagesbericht COVID-19

Datenstand: Montag, 04.07.2022, 16:00 Uhr

COVID-19-Kennwerte Baden-Württemberg		
Bestätigte Fälle 3.903.027 (+18.226*)	7-Tage-Inzidenz° 598,8 (+15,1*) Vorwoche (508,8)	COVID-19-Fälle aktuell auf ITS^{ooo} 108 (+11 *) Vorwoche (101)
Verstorbene** 16.365 (+11 *)	7-Tage Hospitalisierungsinzidenz° 3,2 (-0,5*) Vorwoche (3,1)	Anteil COVID-19-Belegungen an Gesamtzahl der betreibbaren ITS-Betten^{ooo} 5,0% (+0,6%*) Vorwoche (4,6%)
Genesene*** 3.694.179 (+8.155*)	Geschätzter 7-Tages R-Wert^{oo} 0,94 (0,87 - 1,00)	COVID-19-Fälle aktuell auf Normalstation^{ooo} 900 (-19*) Vorwoche (820)
Mindestens einmal Geimpfte 8.395.037 (+1.695*) 75,6 % (Vorwoche +0 %)"	Grundimmunisiert 8.260.035 (+1.701*) 74,4 % (Vorwoche +0 %)"	Auffrischimpfungen 7.235.842 (+6.217*) 65,2 % (Vorwoche +0,2 %)"

Abkürzungen: ITS: Intensivtherapiestation

*Änderung gegenüber dem zuletzt berichteten Wert; ** verstorben mit und an COVID-19; *** Schätzwert; °Kennwert bezogen auf 100.000 Einwohner in Baden-Württemberg; Bezugsgröße: Bevölkerungsstand am 31. Dezember 2020 (Quelle: Statistisches Landesamt Baden-Württemberg); °°Die R-Schätzung bezieht alle übermittelten Fälle mit Erkrankungsbeginn bis 3 Tage vor dem aktuellen Datenstand (0:00 Uhr) mit ein (RKI, https://www.rki.de/DE/Content/Infekt/EpidBull/Archiv/2020/17/Art_02.html); °°°Quelle: DIVI-Intensivregister; °°°°Quelle: Deutsche Krankenhausgesellschaft; "Impfquoten bezogen auf die Gesamtbevölkerung und Änderung zur Vorwoche; Im vorliegenden Tagesbericht werden die landesweit einheitlich erfassten und an das RKI übermittelten Daten zu COVID-19-Fällen dargestellt, welche die Referenzdefinition erfüllen (<https://rki.de/covid-19-falldefinition>). Eine FAQ zur Berechnung der Inzidenzen finden Sie hier: <https://www.gesundheitsamt-bw.de/lga/de/fachinformationen/infodienste-newsletter/infektnews/seiten/lagebericht-covid-19/faq-zu-lagebericht/>.

Tabelle 1: COVID-19, Anzahl Fälle, Todesfälle, Änderung zum zuletzt berichteten Wert und Fallzahl/100.000 Einwohner insgesamt sowie Fälle und Fallzahlen/100.000 Einwohner in den letzten 7 Tagen nach Meldekreis, Baden-Württemberg, Stand: 04.07.2022 16:00 Uhr.

Meldekreis	Anzahl der übermittelten Fälle	Differenz übermittelter Fälle+ zum zuletzt berichteten Wert	Fallzahl pro 100.000 Einwohner*	Anzahl der übermittelten Todesfälle**	Differenz der übermittelten Todesfälle** zum zuletzt berichteten Wert	Anzahl gemeldeter Fälle in den letzten 7 Tagen	7-Tage-Inzidenz pro 100.000 Einwohner*
LK Alb-Donau-Kreis	72.679	(+ 331)	36.668,8	245	-	1.230	620,6
LK Biberach	78.881	(+ 348)	39.001,7	289	-	1.381	682,8
LK Böblingen	138.878	(+ 791)	35.347,1	474	-	2.328	592,5
LK Bodenseekreis	75.495	(+ 279)	34.646,5	337	-	1.076	493,8
LK Breisgau-Hochschwarzwald	88.832	(+ 452)	33.538,3	334	-	1.519	573,5
LK Calw	56.109	(+ 351)	35.035,5	288	-	932	582,0
LK Emmendingen	58.984	(+ 324)	35.349,0	245	-	1.158	694,0
LK Enzkreis	70.631	(+ 228)	35.359,3	340	-	1.208	604,7
LK Esslingen	185.313	(+ 636)	34.727,7	816	(+ 2)	3.087	578,5
LK Freudenstadt	43.731	(+ 182)	36.946,2	243	-	687	580,4
LK Göppingen	88.829	(+ 308)	34.325,9	393	-	936	361,7
LK Heidenheim	49.807	(+ 223)	37.501,9	302	-	686	516,5
LK Heilbronn	128.265	(+ 538)	37.032,0	347	-	2.019	582,9
LK Hohenlohekreis	41.962	(+ 237)	37.211,9	180	-	763	676,6
LK Karlsruhe	156.208	(+ 765)	34.957,4	711	-	3.440	769,8
LK Konstanz	97.883	(+ 465)	34.120,3	431	-	1.831	638,3
LK Lörrach	74.092	(+ 371)	32.376,9	419	-	1.343	586,9
LK Ludwigsburg	177.786	(+ 821)	32.623,0	717	-	1.934	354,9
LK Main-Tauber-Kreis	47.180	(+ 162)	35.558,2	203	-	737	555,5
LK Neckar-Odenwald-Kreis	53.870	(+ 355)	37.462,5	216	-	1.095	761,5
LK Ortenaukreis	165.204	(+ 661)	38.190,4	845	(+ 4)	2.376	549,3
LK Ostalbkreis	117.421	(+ 763)	37.360,2	592	-	2.267	721,3
LK Rastatt	83.800	(+ 413)	36.106,5	376	-	1.806	778,1
LK Ravensburg	105.641	(+ 302)	36.951,9	224	-	1.325	463,5
LK Rems-Murr-Kreis	150.214	(+ 775)	35.155,4	608	(+ 1)	2.845	665,8
LK Reutlingen	103.145	(+ 525)	35.876,9	459	(+ 1)	1.740	605,2
LK Rhein-Neckar-Kreis	183.276	(+ 1145)	33.430,3	727	(+ 1)	4.197	765,6
LK Rottweil	54.589	(+ 200)	38.946,0	281	(+ -1)	630	449,5
LK Schwäbisch Hall	69.473	(+ 246)	35.112,2	340	-	951	480,6
LK Schwarzwald-Baar-Kreis	78.871	(+ 270)	37.050,9	368	-	1.175	552,0
LK Sigmaringen	53.114	(+ 130)	40.561,8	172	-	731	558,2
LK Tübingen	78.744	(+ 391)	34.465,6	255	-	1.540	674,0
LK Tuttlingen	53.465	(+ 140)	37.735,9	262	(+ 2)	788	556,2
LK Waldshut	56.998	(+ 256)	33.286,0	322	-	723	422,2
LK Zollernalbkreis	69.727	(+ 348)	36.725,1	246	-	1.256	661,5
SK Baden-Baden	17.738	(+ 94)	31.989,8	104	-	356	642,0
SK Freiburg im Breisgau	81.365	(+ 374)	35.232,1	267	-	1.265	547,8
SK Heidelberg	46.421	(+ 398)	29.243,2	132	-	1.245	784,3
SK Heilbronn	48.455	(+ 193)	38.317,1	267	-	741	586,0
SK Karlsruhe	99.347	(+ 656)	32.209,9	363	-	2.444	792,4
SK Mannheim	106.870	(+ 394)	34.505,2	485	-	1.998	645,1
SK Pforzheim	46.834	(+ 124)	37.165,1	327	-	691	548,3
SK Stuttgart	200.978	(+ 1028)	31.885,8	695	(+ 1)	3.224	511,5
SK Ulm	45.922	(+ 233)	36.329,3	118	-	780	617,1
Gesamtergebnis	3.903.027	(+ 18.226)	35.152,8	16.365	(+ 11)	66.484	598,8

*Bezugsgröße: Bevölkerungsstand am 31. Dezember 2020 (Quelle: Statistisches Landesamt Baden-Württemberg); **Fälle, die mit und an COVID-19 verstorben sind; ***Datenkorrektur durch das Gesundheitsamt; +Das (-)-Zeichen weist darauf hin, dass eine Differenz von Null oder keine Fälle an das LGA übermittelt wurden.

Weitere Informationen zur kartographischen Darstellung der kreisspezifischen Fälle/100.000 Einwohner finden Sie im Gesundheit satlas Baden-Württemberg [hier](#), der kreisspezifischen Fälle/100.000 Einwohner in den letzten 7 Tagen [hier](#).

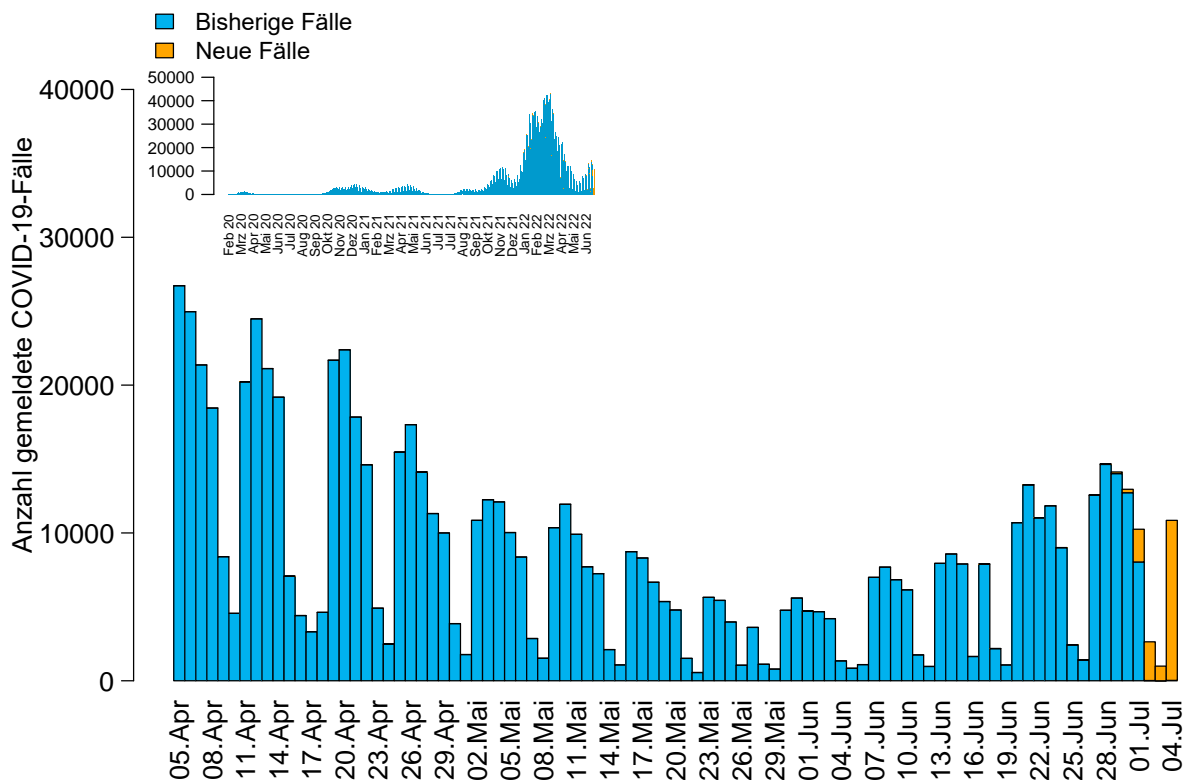


Abbildung 1: Anzahl der übermittelten COVID-19-Fälle nach Meldedatum (blau: bisherige Fälle; gelb: neu übermittelte Fälle), Baden-Württemberg, Stand: 04.07.2022, 16:00 Uhr.

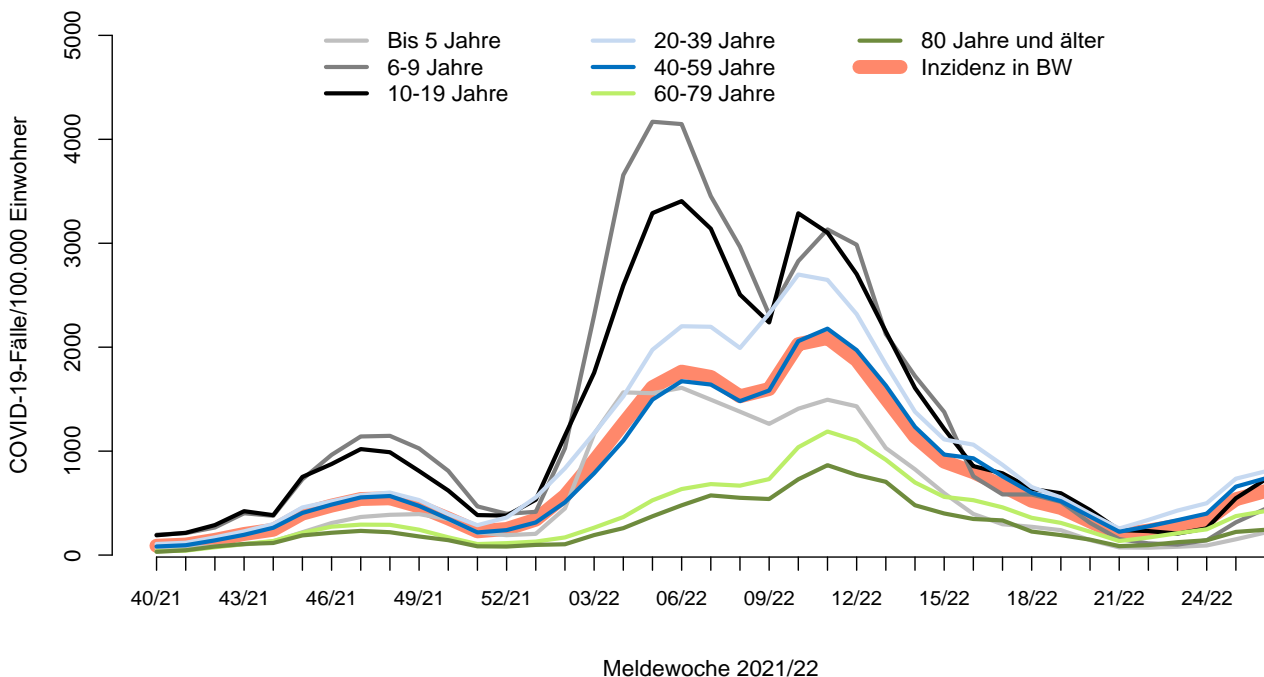


Abbildung 2: Übermittelte COVID-19-Fälle 2021/22 pro 100.000 Einwohner nach Altersgruppe und Meldewoche mit Landesdurchschnitt (rote Linie), Baden-Württemberg, Stand: 04.07.2022, 16:00 Uhr.