



Baden-Württemberg

Ministerium für Soziales, Gesundheit und Integration
Landesgesundheitsamt

Referat 73: Gesundheitsschutz, Infektionsschutz und Epidemiologie

Tagesbericht COVID-19

Datenstand: Freitag, 01.07.2022, 16:00 Uhr

COVID-19-Kennwerte Baden-Württemberg		
Bestätigte Fälle 3.884.801 (+11.239*)	7-Tage-Inzidenz° 583,7 (+19,3*) Vorwoche (493,6)	COVID-19-Fälle aktuell auf ITS^{°°} 97 (-11*) Vorwoche (92)
Verstorbene** 16.354 (+10*)	7-Tage Hospitalisierungsinzidenz° 3,7 (-0,2*) Vorwoche (3,5)	Anteil COVID-19-Belegungen an Gesamtzahl der betreibbaren ITS-Betten^{°°} 4,4% (-0,5%*) Vorwoche (4,2%)
Genesene*** 3.686.024 (+3.829*)	Geschätzter 7-Tages R-Wert °° 1,17 (1,07 - 1,27)	COVID-19-Fälle aktuell auf Normalstation^{°°°} Bettenzahl (DKGEV) fehlt Vorwoche (803)
Mindestens einmal Geimpfte 8.393.342 (+143*) 75,6% (Vorwoche +0%)"	Grundimmunisiert 8.258.334 (+325*) 74,4% (Vorwoche +0%)"	Auffrischimpfungen 7.229.625 (+5.048*) 65,1% (Vorwoche +0,2%)"

Abkürzungen: ITS: Intensivtherapiestation

*Änderung gegenüber dem zuletzt berichteten Wert; ** verstorben mit und an COVID-19; *** Schätzwert; °Kennwert bezogen auf 100.000 Einwohner in Baden-Württemberg; Bezugsgröße: Bevölkerungsstand am 31. Dezember 2020 (Quelle: Statistisches Landesamt Baden-Württemberg); °°Die R-Schätzung bezieht alle übermittelten Fälle mit Erkrankungsbeginn bis 3 Tage vor dem aktuellen Datenstand (0:00 Uhr) mit ein (RKI, https://www.rki.de/DE/Content/Infekt/EpidBull/Archiv/2020/17/Art_02.html); °°°Quelle: DIVI-Intensivregister; °°°°Quelle: Deutsche Krankenhausgesellschaft; "Impfquoten bezogen auf die Gesamtbevölkerung und Änderung zur Vorwoche;

Im vorliegenden Tagesbericht werden die landesweit einheitlich erfassten und an das RKI übermittelten Daten zu COVID-19-Fällen dargestellt, welche die Referenzdefinition erfüllen (<https://rki.de/covid-19-falldefinition>). Eine FAQ zur Berechnung der Inzidenzen finden Sie hier: <https://www.gesundheitsamt-bw.de/lga/de/fachinformationen/infodienste-newsletter/infektnews/seiten/lagebericht-covid-19/faq-zu-lagebericht/>.

Tabelle 1: COVID-19, Anzahl Fälle, Todesfälle, Änderung zum zuletzt berichteten Wert und Fallzahl/100.000 Einwohner insgesamt sowie Fälle und Fallzahlen/100.000 Einwohner in den letzten 7 Tagen nach Meldekreis, Baden-Württemberg, Stand: 01.07.2022 16:00 Uhr.

Meldekreis	Anzahl der übermittelten Fälle	Differenz übermittelter Fälle+ zum zuletzt berichteten Wert	Fallzahl pro 100.000 Einwohner*	Anzahl der übermittelten Todesfälle**	Differenz der übermittelten Todesfälle** zum zuletzt berichteten Wert	Anzahl gemeldeter Fälle in den letzten 7 Tagen	7-Tage-Inzidenz pro 100.000 Einwohner*
LK Alb-Donau-Kreis	72.348	(+ 186)	36.501,8	245	-	1.107	558,5
LK Biberach	78.533	(+ 207)	38.829,7	289	-	1.293	639,3
LK Böblingen	138.087	(+ 392)	35.145,8	474	-	2.317	589,7
LK Bodenseekreis	75.216	(+ 173)	34.518,4	337	-	1.133	520,0
LK Breisgau-Hochschwarzwald	88.380	(+ 277)	33.367,7	334	-	1.552	586,0
LK Calw	55.758	(+ 78)	34.816,3	288	-	697	435,2
LK Emmendingen	58.660	(+ 168)	35.154,8	245	(+ 1)	1.012	606,5
LK Enzkreis	70.403	(+ 456)	35.245,2	340	-	1.230	615,8
LK Esslingen	184.677	(+ 648)	34.608,5	814	-	3.132	586,9
LK Freudenstadt	43.549	(+ 105)	36.792,4	243	-	613	517,9
LK Göppingen	88.521	(+ 238)	34.206,9	393	-	910	351,6
LK Heidenheim	49.584	(+ 111)	37.334,0	302	-	693	521,8
LK Heilbronn	127.727	(+ 42)	36.876,6	347	(+ 1)	2.035	587,5
LK Hohenlohekreis	41.725	(+ 97)	37.001,7	180	-	637	564,9
LK Karlsruhe	155.443	(+ 568)	34.786,2	711	-	3.326	744,3
LK Konstanz	97.418	(+ 275)	33.958,2	431	-	1.840	641,4
LK Lörrach	73.721	(+ 189)	32.214,8	419	-	1.292	564,6
LK Ludwigsburg	176.965	(+ 602)	32.472,4	717	-	1.960	359,7
LK Main-Tauber-Kreis	47.018	(+ 103)	35.436,1	203	-	801	603,7
LK Neckar-Odenwald-Kreis	53.515	(+ 180)	37.215,7	216	-	1.019	708,6
LK Ortenaukreis	164.543	(+ 404)	38.037,6	841	-	2.327	537,9
LK Ostalbkreis	116.658	(+ 254)	37.117,5	592	(+ 1)	1.976	628,7
LK Rastatt	83.387	(+ 304)	35.928,6	376	(+ 1)	1.751	754,4
LK Ravensburg	105.339	(+ 274)	36.846,2	224	-	1.431	500,5
LK Rems-Murr-Kreis	149.439	(+ 363)	34.974,0	607	-	2.575	602,6
LK Reutlingen	102.620	(+ 313)	35.694,3	458	(+ 1)	1.739	604,9
LK Rhein-Neckar-Kreis	182.131	(+ 705)	33.221,5	726	(+ 1)	4.010	731,4
LK Rottweil	54.389	(+ 137)	38.803,3	282	-	599	427,4
LK Schwäbisch Hall	69.227	(+ 112)	34.987,9	340	-	859	434,1
LK Schwarzwald-Baar-Kreis	78.601	(+ 261)	36.924,1	368	-	1.102	517,7
LK Sigmaringen	52.984	(+ 137)	40.462,5	172	-	820	626,2
LK Tübingen	78.353	(+ 256)	34.294,5	255	-	1.441	630,7
LK Tuttlingen	53.325	(+ 106)	37.637,1	260	(+ 1)	732	516,6
LK Waldshut	56.742	(+ 112)	33.136,5	322	(+ 1)	847	494,6
LK Zollernalbkreis	69.379	(+ 186)	36.541,8	246	-	1.178	620,5
SK Baden-Baden	17.644	(+ 59)	31.820,2	104	-	366	660,1
SK Freiburg im Breisgau	80.991	(+ 175)	35.070,2	267	-	1.314	569,0
SK Heidelberg	46.023	(+ 198)	28.992,5	132	-	1.178	742,1
SK Heilbronn	48.262	(+ 161)	38.164,4	267	-	778	615,2
SK Karlsruhe	98.691	(+ 356)	31.997,2	363	(+ 1)	2.400	778,1
SK Mannheim	106.476	(+ 346)	34.378,0	485	(+ 1)	1.994	643,8
SK Pforzheim	46.710	(+ 233)	37.066,7	327	-	761	603,9
SK Stuttgart	199.950	(+ 582)	31.722,7	694	-	3.267	518,3
SK Ulm	45.689	(+ 110)	36.144,9	118	-	762	602,8
Gesamtergebnis	3.884.801	(+ 11239)	34.988,6	16.354	(+ 10)	64.806	583,7

*Bezugsgröße: Bevölkerungsstand am 31. Dezember 2020 (Quelle: Statistisches Landesamt Baden-Württemberg); **Fälle, die mit und an COVID-19 verstorben sind; ***Datenkorrektur durch das Gesundheitsamt; +Das (-)-Zeichen weist darauf hin, dass eine Differenz von Null oder keine Fälle an das LGA übermittelt wurden.

Weitere Informationen zur kartographischen Darstellung der kreisspezifischen Fälle/100.000 Einwohner finden Sie im Gesundheitsatlas Baden-Württemberg [hier](#), der kreisspezifischen Fälle/100.000 Einwohner in den letzten 7 Tagen [hier](#).

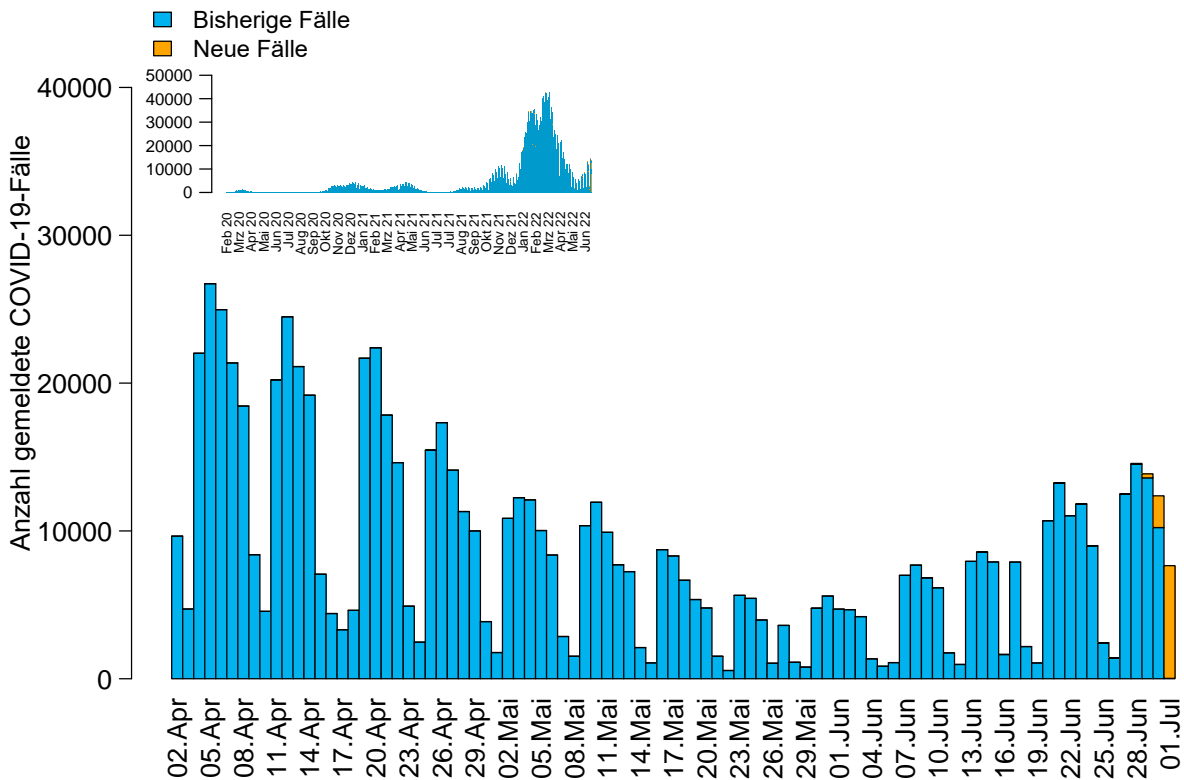


Abbildung 1: Anzahl der übermittelten COVID-19-Fälle nach Meldedatum (blau: bisherige Fälle; gelb: neu übermittelte Fälle), Baden-Württemberg, Stand: 01.07.2022, 16:00 Uhr.

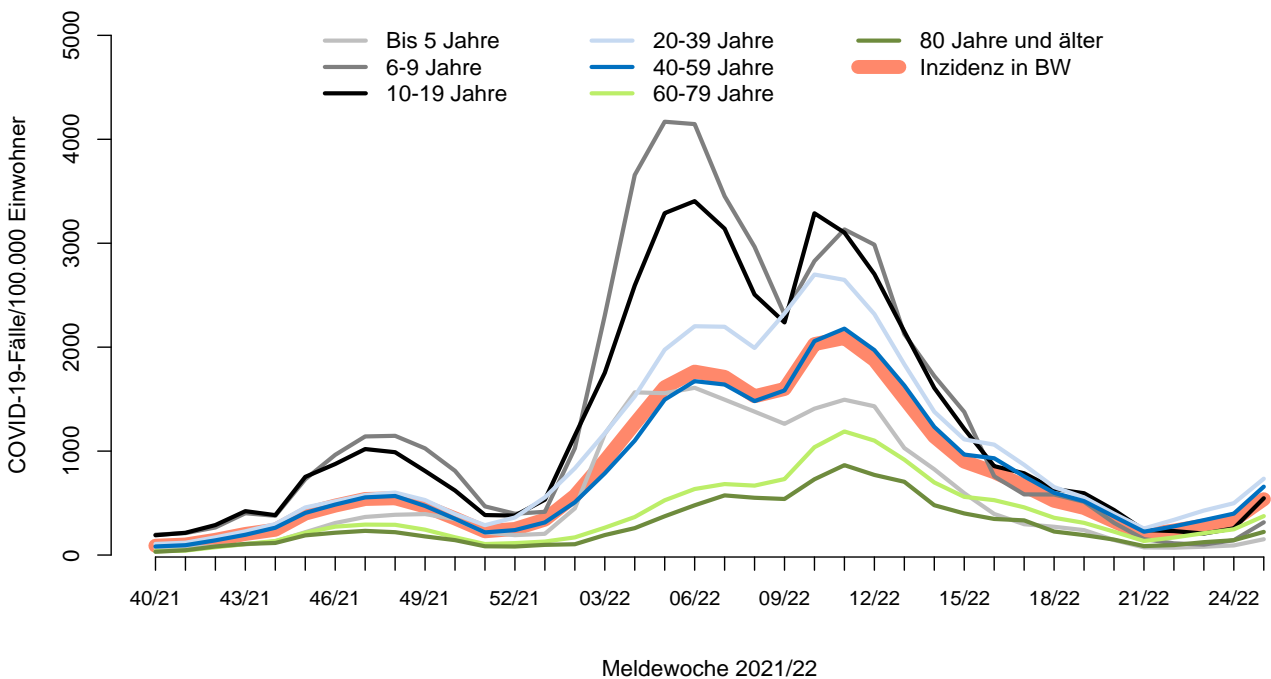


Abbildung 2: Übermittelte COVID-19-Fälle 2021/22 pro 100.000 Einwohner nach Altersgruppe und Meldewoche mit Landesdurchschnitt (rote Linie), Baden-Württemberg, Stand: 01.07.2022, 16:00 Uhr.