



# Baden-Württemberg

MINISTERIUM FÜR SOZIALES, GESUNDHEIT UND INTEGRATION  
LANDESGESUNDHEITSAMT

Referat 73: Gesundheitsschutz, Infektionsschutz und Epidemiologie

## Tagesbericht COVID-19

Datenstand: Montag, 11.04.2022, 16:00 Uhr

COVID-19-Kennwerte Baden-Württemberg		
<b>Bestätigte Fälle</b> 3.245.678 (+31.964*)	<b>7-Tage Inzidenz°</b> 1.045,8 (-38,6*) Vorwoche (1.363,4)	<b>COVID-19-Fälle aktuell auf ITS<sup>ooo</sup></b> 206 (-12*) Vorwoche (247)
<b>Verstorbene**</b> 15.418 (+50*)	<b>7-Tage Hospitalisierungsinzidenz°</b> 5,5 (-0,2*) Vorwoche (6,8)	<b>Anteil COVID-19-Belegungen Gesamtzahl der betreibbaren ITS-Betten<sup>ooo</sup></b> 9,4% (-0,5%*) Vorwoche (11,2%)
<b>Genesene***</b> 2.582.446 (+73.199*)	<b>Geschätzter 7-Tages R-Wert<sup>oo</sup></b> 0,75 (0,70 – 0,79)	<b>COVID-19-Fälle aktuell auf Normalstation<sup>oooo</sup></b> 1.913 (+0*) Vorwoche (1.924)
<b>Mindestens einmal Geimpfte</b> 8.218.981 (+1.033*) 74,0% (Vorwoche +0%)"	<b>Vollständig Geimpfte</b> 8.244.654 (+1.924*) 74,3% (Vorwoche +0,1%)"	<b>Auffrischimpfungen</b> 6.354.788 (+5.122*) 57,2% (Vorwoche +0,1%)"

Abkürzungen: ITS: Intensivtherapiestation

\*Änderung gegenüber dem zuletzt berichteten Wert; \*\* verstorben mit und an COVID-19; \*\*\* Schätzwert;

°Kennwert bezogen auf 100.000 Einwohner in Baden-Württemberg; Bezugsgröße: Bevölkerungsstand am 31. Dezember 2020 (Quelle: Statistisches Landesamt Baden-Württemberg); °°Die R-Schätzung bezieht alle übermittelten Fälle mit Erkrankungsbeginn bis 3 Tage vor dem aktuellen Datenstand (0:00 Uhr) mit ein (RKI, [https://www.rki.de/DE/Content/Infekt/EpidBull/Archiv/2020/17/Art\\_02.html](https://www.rki.de/DE/Content/Infekt/EpidBull/Archiv/2020/17/Art_02.html)); °°°Quelle: DIVI-Intensivregister; °°°°Quelle: Deutsche Krankenhausgesellschaft; "Impfquoten bezogen auf die Gesamtbevölkerung und Änderung zu r Vorwoche

Im vorliegenden Tagesbericht werden die landesweit einheitlich erfassten und an das RKI übermittelten Daten zu COVID -19-Fällen, welche die Referenzdefinition erfüllen (<https://rki.de/covid-19-falldefinition>) dargestellt. Eine FAQ zur Berechnung der Inzidenzen finden Sie hier: <https://www.gesundheitsamt-bw.de/lga/de/fachinformationen/infodienste-newsletter/infektnews/seiten/lagebericht-covid-19/faq-zu-lagebericht/>.

**Tabelle 1: COVID-19, Anzahl Fälle, Todesfälle, Änderung zum zuletzt berichteten Wert und Fallzahl/100.000 Einwohner insgesamt sowie Fälle und Fallzahlen/100.000 Einwohner in den letzten 7 Tagen nach Meldekreis, Baden-Württemberg, Stand: 11.04.2022 16:00 Uhr.**

Meldekreis	Anzahl der übermittelten Fälle	Differenz übermittelter Fälle+ zum zuletzt berichteten Wert	Fallzahl pro 100.000 Einwohner*	Anzahl der übermittelten Todesfälle**	Differenz der übermittelten Todesfälle** zum zuletzt berichteten Wert	Anzahl gemeldeter Fälle in den letzten 7 Tagen	7-Tage-Inzidenz pro 100.000 Einwohner*
LK Alb-Donau-Kreis	61.996	(+ 666)	31.278,9	228	-	2.256	1.138,2
LK Biberach	67.211	(+ 527)	33.231,6	275	-	1.992	984,9
LK Böblingen	112.589	(+ 1.602)	28.656,0	450	(+ 1)	4.234	1.077,6
LK Bodenseekreis	64.233	(+ 475)	29.478,1	299	-	1.970	904,1
LK Breisgau-Hochschwarzwald	71.578	(+ 681)	27.024,1	305	-	2.332	880,4
LK Calw	47.182	(+ 344)	29.461,3	270	-	1.483	926,0
LK Emmendingen	48.211	(+ 521)	28.892,7	229	(+ 1)	1.796	1.076,3
LK Enzkreis	58.146	(+ 601)	29.109,1	333	(+ 1)	2.817	1.410,2
LK Esslingen	154.670	(+ 1.908)	28.985,2	786	(+ 2)	6.240	1.169,4
LK Freudenstadt	37.298	(+ 238)	31.511,3	223	-	1.202	1.015,5
LK Göppingen	76.568	(+ 659)	29.588,0	382	-	2.216	856,3
LK Heidenheim	42.307	(+ 440)	31.854,8	295	(+ 7)	1.185	892,2
LK Heilbronn	107.997	(+ 1.077)	31.180,3	320	(+ 2)	4.082	1.178,5
LK Hohenlohekreis	34.647	(+ 334)	30.725,0	175	-	1.313	1.164,4
LK Karlsruhe	126.063	(+ 1.516)	28.211,3	682	(+ 2)	5.951	1.331,8
LK Konstanz	82.430	(+ 530)	28.733,7	414	-	2.069	721,2
LK Lörrach	63.546	(+ 513)	27.768,5	411	(+ 1)	2.096	915,9
LK Ludwigsburg	147.680	(+ 1.624)	27.098,7	700	(+ 1)	4.390	805,5
LK Main-Tauber-Kreis	37.698	(+ 247)	28.411,9	184	(+ 1)	1.160	874,3
LK Neckar-Odenwald-Kreis	43.321	(+ 435)	30.126,5	207	(+ 2)	1.670	1.161,4
LK Ortenaukreis	141.199	(+ 1.244)	32.641,1	751	-	4.729	1.093,2
LK Ostalbkreis	98.506	(+ 1.143)	31.342,0	554	-	3.535	1.124,7
LK Rastatt	68.807	(+ 663)	29.646,6	356	(+ 3)	2.935	1.264,6
LK Ravensburg	90.213	(+ 1.062)	31.555,4	218	-	3.179	1.112,0
LK Rems-Murr-Kreis	119.644	(+ 1.144)	28.000,9	573	(+ 4)	5.652	1.322,8
LK Reutlingen	86.768	(+ 641)	30.180,5	423	-	2.367	823,3
LK Rhein-Neckar-Kreis	146.165	(+ 1.976)	26.661,1	636	(+ 2)	6.766	1.234,1
LK Rottweil	48.777	(+ 239)	34.799,4	271	-	974	694,9
LK Schwäbisch Hall	59.955	(+ 552)	30.301,7	328	-	2.114	1.068,4
LK Schwarzwald-Baar-Kreis	70.789	(+ 347)	33.254,3	350	-	1.329	624,3
LK Sigmaringen	45.886	(+ 331)	35.041,9	163	-	1.140	870,6
LK Tübingen	63.628	(+ 776)	27.849,5	244	(+ 1)	2.522	1.103,9
LK Tuttlingen	47.868	(+ 142)	33.785,5	243	(+ 3)	902	636,6
LK Waldshut	48.437	(+ 439)	28.286,5	307	(+ 2)	1.240	724,1
LK Zollernalbkreis	59.619	(+ 521)	31.401,2	228	(+ 3)	1.715	903,3
SK Baden-Baden	14.677	(+ 149)	26.469,4	104	-	519	936,0
SK Freiburg i. Breisgau	65.783	(+ 644)	28.484,9	244	(+ 2)	2.214	958,7
SK Heidelberg	36.939	(+ 532)	23.270,0	105	-	1.655	1.042,6
SK Heilbronn	42.359	(+ 307)	33.496,5	256	-	1.267	1.001,9
SK Karlsruhe	79.332	(+ 925)	25.720,7	341	(+ 3)	3.383	1.096,8
SK Mannheim	89.042	(+ 925)	28.749,1	468	(+ 2)	3.563	1.150,4
SK Pforzheim	40.733	(+ 293)	32.323,7	315	(+ 3)	1.200	952,3
SK Stuttgart	156.127	(+ 1.683)	24.770,1	661	-	7.530	1.194,7
SK Ulm	39.054	(+ 348)	30.895,9	111	(+ 1)	1.236	977,8
<b>Gesamtergebnis</b>	<b>3.245.678</b>	<b>(+ 31.964)</b>	<b>29.232,3</b>	<b>15.418</b>	<b>(+ 50)</b>	<b>116.120</b>	<b>1.045,8</b>

\*Bezugsgröße: Bevölkerungsstand am 31. Dezember 2020 (Quelle: Statistisches Landesamt Baden-Württemberg); \*\*Fälle, die mit und an COVID-19 verstorben sind; \*\*\*Datenkorrektur durch das Gesundheitsamt; +Das (-)-Zeichen weist darauf hin, dass eine Differenz von Null oder keine Fälle an das LGA übermittelt wurden.

Weitere Informationen zur kartographischen Darstellung der kreisspezifischen Fälle/100.000 Einwohner finden Sie im Gesundheitsatlas Baden-Württemberg [->hier](#), der kreisspezifischen Fälle/100.000 Einwohner in den letzten 7 Tagen [->hier](#).

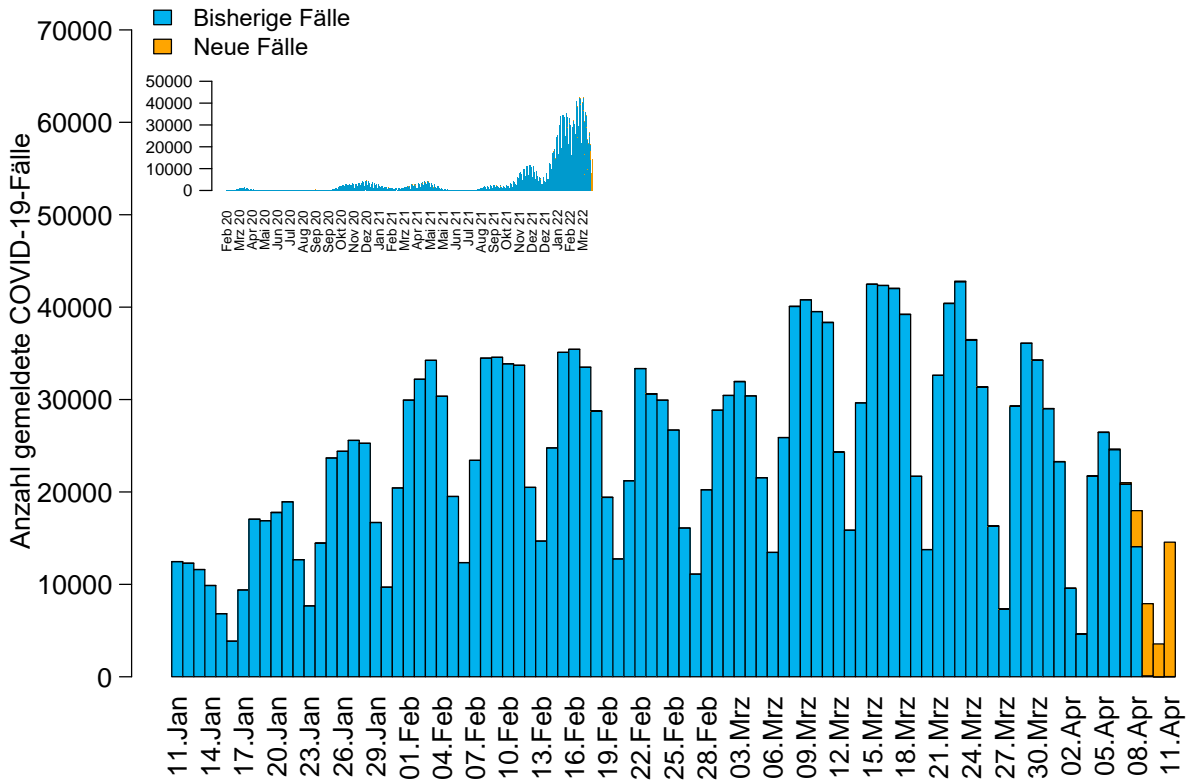


Abbildung 1: Anzahl der übermittelten COVID-19-Fälle nach Meldedatum (blau: bisherige Fälle; gelb: neu übermittelte Fälle), Baden-Württemberg, Stand: 11.04.2022, 16:00 Uhr.

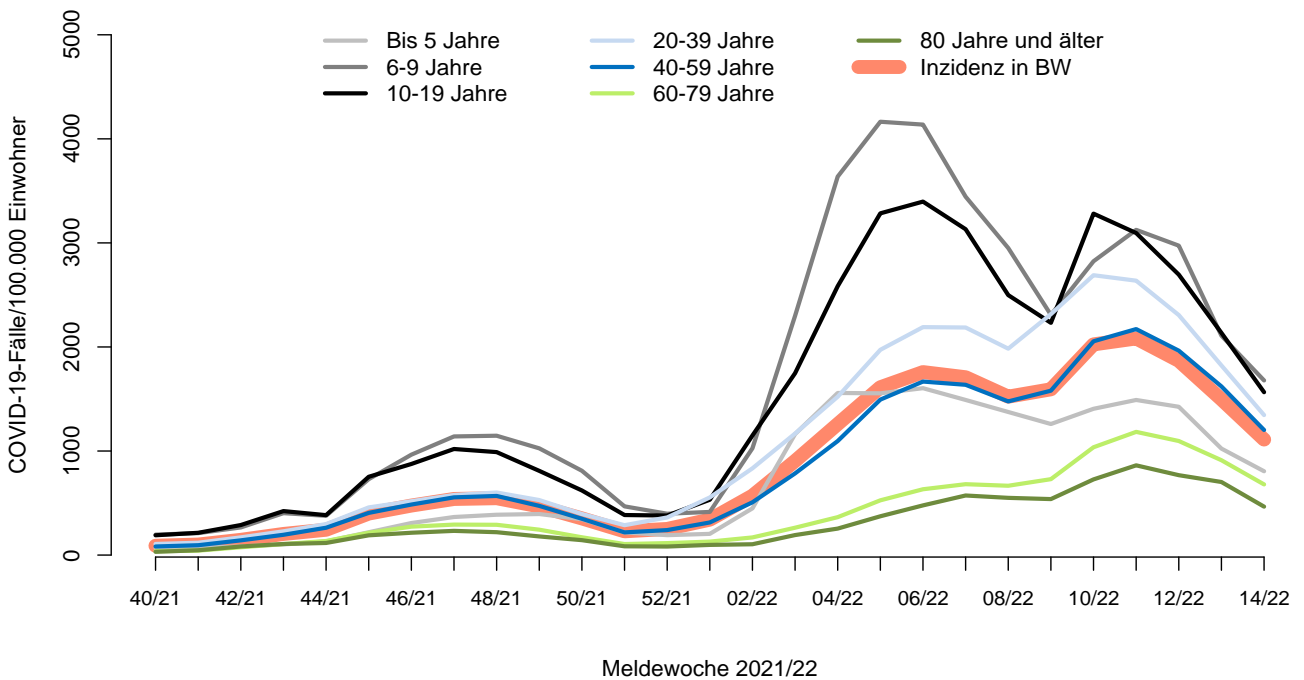


Abbildung 2: Übermittelte COVID-19-Fälle 2021/22 pro 100.000 Einwohner nach Altersgruppe und Meldewoche mit Landesdurchschnitt (rote Linie), Baden-Württemberg, Stand: 11.04.2022, 16:00 Uhr.